



中国水利电力物资流通协会

China Water Resources and Electric Power Association On Physical Distribution

大件物流统计报表 线上填报使用说明

W

填报网址：<http://www.shdwl.cn/>



联系方式：010-51190711 shdwl@shdwl.cn

线上填报系统由协会供应链信息化专委会提供技术支持

大件物流统计报表线上填报使用说明

一、填写说明

根据协会数据统计相关工作安排，每年度进行上一年度大件物流统计信息报送工作。上报数据共计 5 张工作表单，包含：基本信息、人员信息、运载装备信息、大件运量信息和企业经营信息。请您根据企业的实际情况，填写相关信息并进行提交。填报信息仅作行业分析使用，协会将对会员个体信息严格保密或征求个体意见后使用，如需帮助请您联系协会事业发展部（联系电话：010-51190713 邮箱：shdwl@shdwl.cn）。

二、注册与填报总体流程

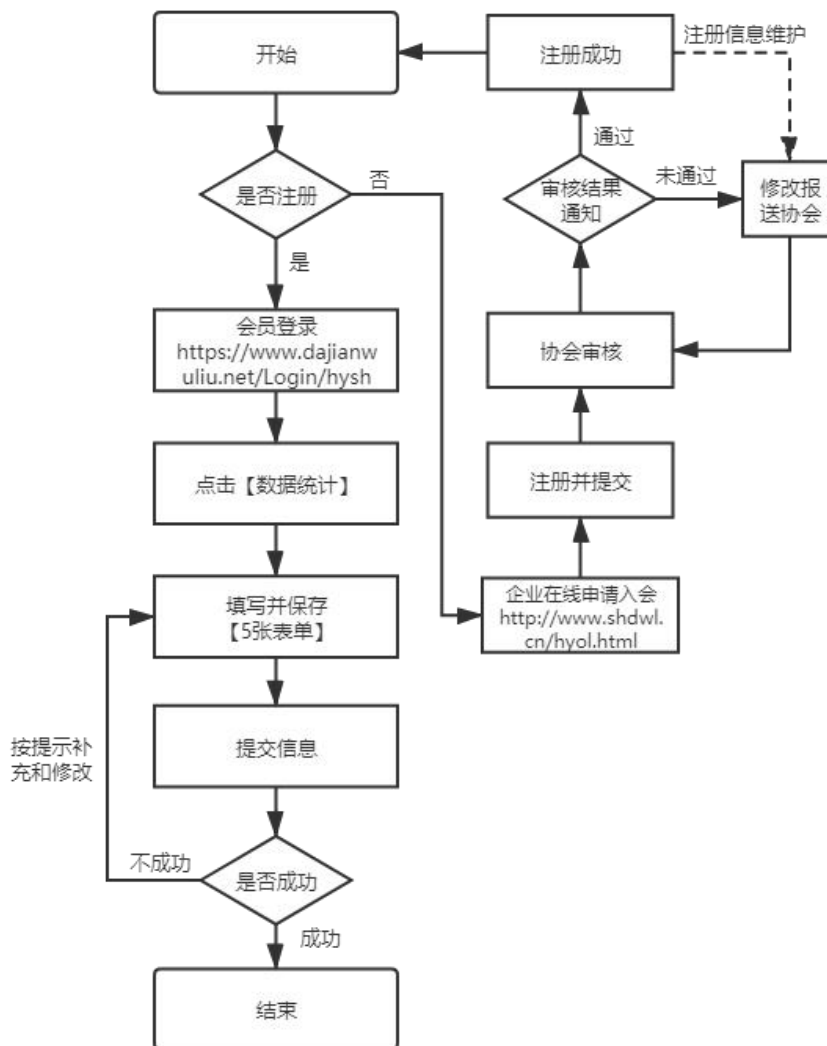


图 1 注册填报总体流程

三、会员注册与注册基本信息维护

注册与注册基本信息维护操作步骤如下：

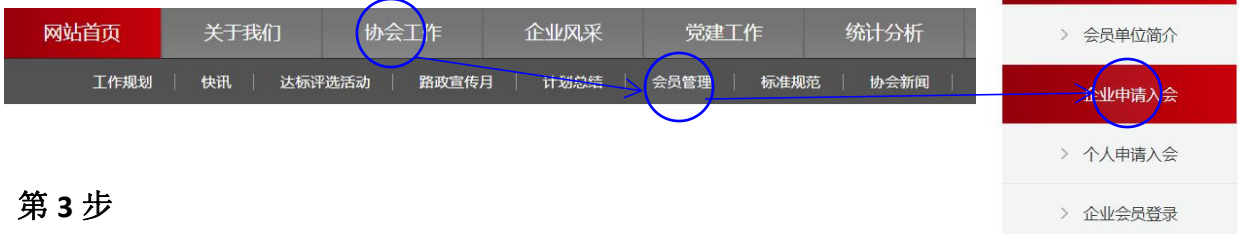
第 1 步

登录协会官网（<http://www.shdwl.cn>）



第 2 步

在菜单栏依次点击【协会工作】→【会员管理】
→【企业申请入会】（<http://www.shdwl.cn/hyol.html>）



第 3 步

填写注册信息并点击【保存】。填报内容中*号标记项为必填项，推荐企业名称非必填项如无可空置。保存成功后网页将收到弹窗提示，且【保存】按钮变为【添加成功】。



添加成功

第 4 步

等待协会审核，审核结果将以短信或电话形式通知至【联系人】预留手机。
审核通过后可进行登录操作（如有审核修改意见，请修改后再次申请）。

注册基本信息维护

公司名称和登录账号修改需重新注册，其他信息维护请联系协会工作人员协助修改。

四、系统登录与报表填报

系统登录与报表填报操作步骤如下：

第 1 步

登录协会官网（<http://www.shdwl.cn>）



第 2 步

在菜单栏依次点击【协会工作】→【会员管理】→【企业会员登录】输入注册账号和密码。（<https://www.dajianwuliu.net/Login/hysh>）



第 3 步

在菜单栏依次点击【数据统计】→【年度统计】。填写 5 张工作表单及子表单的数据信息（填写顺序无要求），点击【保存】后，收到绿色弹窗提示显示“操作成功”字样，即完成部分表单数据的保存工作。收到红色弹窗提示显示“参数缺失”字样，则当前表单有未完成信息或信息逻辑错误，补充或修改后即可保存成功。





会员管理->会员设备

进口牵引车: 奔驰 德国曼 沃尔沃 其他

600马以上: [] [] [] []

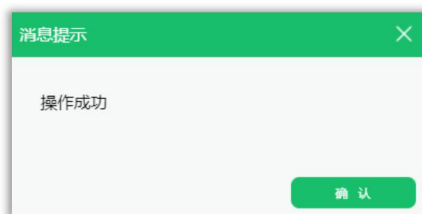
500-600马力: [] [] [] []

400-500马力: [] [] [] []

300-400马力: [] [] [] []

3 [] [] [] []

保存



第 4 步

点击【提交信息】，收到红色弹窗提示，按提示补充相应表单后再次提交。5张工作表单全部完成，提交后标签均显示绿色“已填写”字样，即完成数据上报工作。